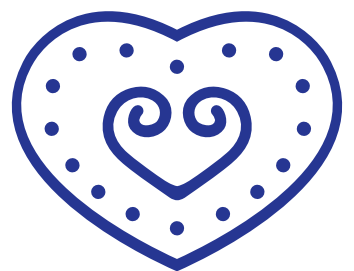




VESIHUOLTO EURASSA



**EURA
SYDÄMESSÄ**

Vesihuollon piiriin kuuluvat kiinteistöt saavat tutkitusti korkealaatuista talousvettä toimintavarmasti ympäri vuoden, ja niiden jätevesihuolto täyttää lakien ja asetusten vaatimukset.

TERVETULOA ASIAKKAAKSEMME!



VESIHUOLTO EURASSA

Vesihuoltolaitos vastaa puhtaan veden tuottamisesta ja jakelusta sekä viemäriveriesien johtamisesta jätevedenpuhdistamolle. Kaikki viemäri- ja vesijohtoverkostot sekä hulevesijärjestelmät ovat kunnan vesihuoltolaitoksen vastuulla.

Jätevesien puhdistamisesta vastaa JVP-Eura Oy. Kiukaisten ja Panelian alueiden jätevedet pumpataan Jokilaakson Ympäristö Oy:n siirtoviemärin avulla Poriin Luotsinmäen jätevedenpuhdistamolle.

Euran kunnan alueella on

- 421 875 m vesijohtoa
- 276 413 m viemäriverkostoa ja
- 60 688 m hulevesiverkostoa

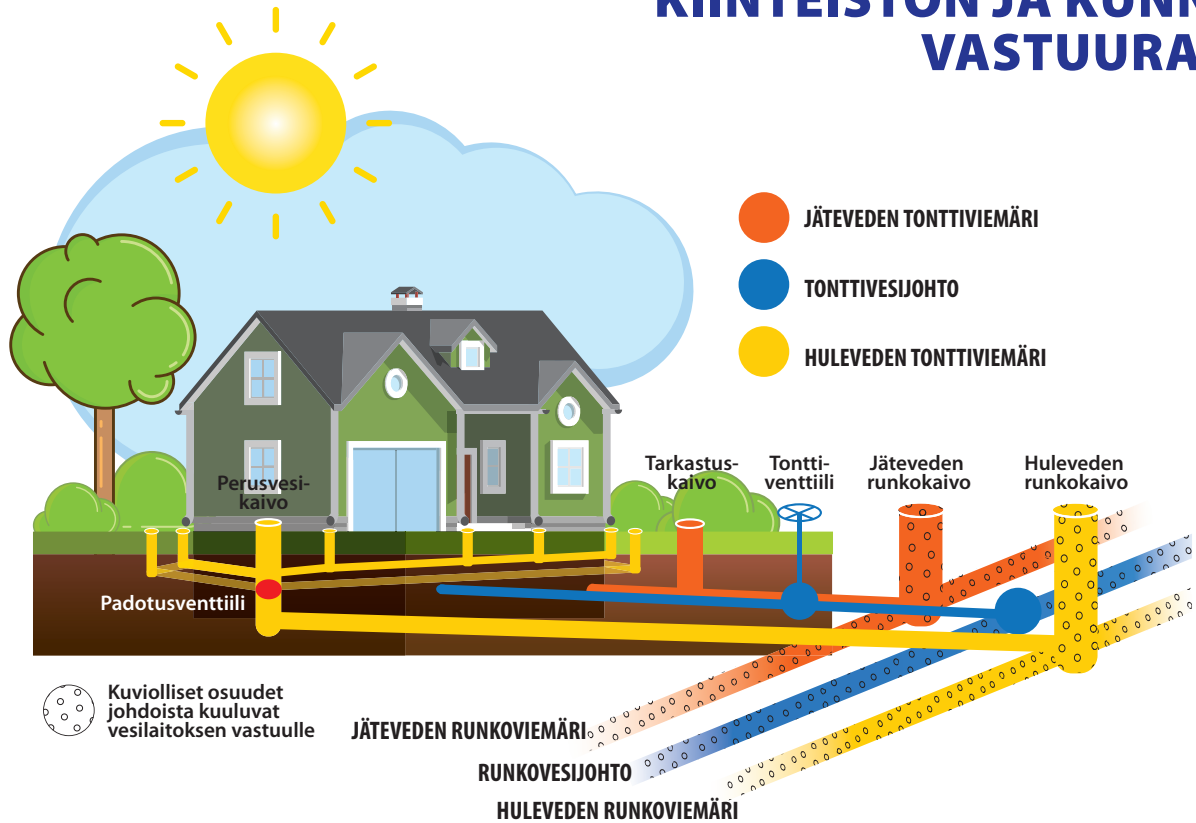
Euran vesihuollon valvova viranomainen on Etelä-Satakunnan Ympäristötoimisto. Lisätietoja saa sitoutumattomalta Pyhäjärvi-instituutilta www.pyhajarvi-instituutti.fi.

ESIMERKKEJÄ LIITTYMISMAKSUJEN SUURUUKSISTA

KERROSALA	VESI	VIEMÄRI	HULEVESI	VESI JA VIEMÄRI	VESI, VIEMÄRI JA HULEVESI
100	868,00	1 041,60	620,00	1 562,40	1 736,00
150	1 302,00	1 562,40	781,20	2 343,60	2 604,00
200	1 736,00	2 083,20	1 041,60	2 544,00	3 472,00

Liittymismaksuja laskettaessa otetaan huomioon kaikkien kiinteistöillä sijaitsevien rakennusten kerrosalat. Esimerkeissä on huomioitu vain asuinrakennus. Liittymismaksut sisältävät arvonnäisäveron 24 %. Jos laskentakaavalla laskettu liittymismaksu jää alle 700 €, peritään vesi- ja viemäri liittymien osalta minimiliittymismaksu 700 € + alv 24 % / liittymä. Huleveden minimiliittymismaksu on 500 € + alv 24 %.

KIINTEISTÖN JA KUNNAN VASTUURAJAT



Euran vesihuoltolaitos

PL 22
27511 EURA

vesihuoltolaitos@eura.fi
eura.fi/asuminen-ja-ymparisto/vesihuolto

Toivomme, että kuntalaiset ilmoittaisivat meille verkostossa havaitsemistaan puutteista, kuten vesivuodoista ja rikkonaisista viemärikaivoista. Puutteiden nopea ja kustannustehokas korjaus on kaikkien etu.

Kiireelliset asiat

Vesihuoltolaitos päivystää ympäri vuoden ja vuorokauden numerossa 044 4224 978.

Kiireettömät asiat

käyttöpäällikkö Jarkko Leminen
puh. 044 422 4971

toimistos sihteeri Kirsi Pruukka
puh. 044 422 4973

MAKSU MÄÄRÄYTYY RAKENNUKSEN KÄYTTÖTARKOITUKSEN, LAAJUUDEN JA PALVELUIDEN KÄYTÖN PERUSTEELLA SEURAAVAN LASKENTAKAAVAN MUKAISESTI: $M = k * A * p * y$

M = liittymismaksun määrä euroina
k = rakennustyyppin mukainen kerroin
A = rakennuksen kerrosala, k-m² (joko rakennusluvan mukainen tai mitattu)
p = palvelukerroin
y = maksun yksikköhinta, euroa/k-m²

(k) Rakennustyyppin mukaiset kertoimet:
k = 4,0 pientalot (loma-asunnot, omakoti-, pari- ja rivitalot, muut asuin-käyttöä palvelevat rakennukset)

k = 3,0 asuinkerrostalot
k = 2,0 liike-, toimisto- ja julkiset rakennukset ja kokoontumistilat
k = 1,0 teollisuus- ja tuotantorakennukset, joissa ei käytetä prosessivettä
k = 2,0 teollisuus- ja tuotantorakennukset, jotka käyttävät prosessivettä
k = 0,5 varistorakennus
k = 0,2 varistorakennus, jossa ei ole vesi- tai viemäripistettä

(A) Rakennuksen kerrosala (k-m²)

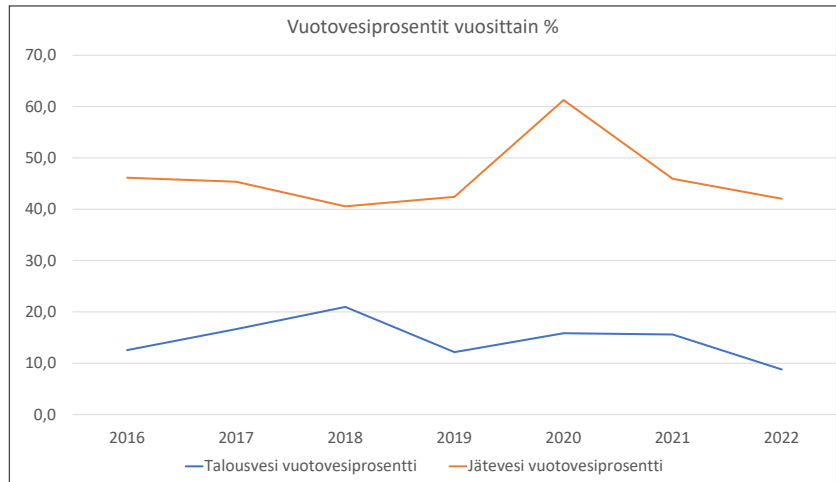
Palvelukerroin, kun kiinteistö liittyy:
p = 0,3 ainoastaan hulevesiverkostoon (sade- ja kuivatusvesi)
p = 0,5 vain vesijohtoverkostoon
p = 0,6 vain jätevesiverkostoon
p = 0,9 sekä vesi- että jätevesiverkostoon
p = 1,0 sekä vesi-, jätevesi- että hulevesiverkostoon
p = 0,9 sekä vesi- että hulevesiverkostoon

y) Yksikköhinta (euroa/k-m²): 1.1.2013 alkaen 3,50 euroa/k-m² + alv. Hintaan lisätään kulloinkin voimassa oleva arvonlisävero.

KÄYTÄNNÖN OHJEITA

VUOTOVESIEN HALLINTA KANNATTA

Vuotovesien hallinta on tärkeä osa kiinteistön ylläpitoa ja ympäristön huomioimista. Asianmukaisella suunnittelulla ja toteutuksella voidaan vähentää vahinkoja, ylläpitää kiinteistön arvoa, huolehtia ympäristön voinnista ja säästää kustannuksissa. Viemäriverkoston osien tulee olla tiiviit eikä tontin kuivatusvesiä saisi päätyä verkostoon.



SANEERAUKSILLA SÄÄSTÖJÄ JA VARMUUTTA

Vesihuoltolaitos pitää huolta viemäri- ja vesijohtoverkoston sekä -järjestelmien kunnosta. Myös kiinteistönomistajan tulee huolehtia omasta osuudestaan ja pitää tonttivesijohdot ja -viemärit hyvässä kunnossa. Ammattilaisen tekemä kuntoarvio on hyvä keino pysyä ajan tasalla tontilla sijaitsevien putkien ja viemärien tilasta. Esimerkiksi paikallinen LVI-liike voi tarkastaa, onko tekniikka ajan tasalla ja muun muassa kiinteistöhaarat ja venttiilit asianmukaisessa kunnossa. Mikäli tarkastuksessa löytyy saneeraustarpeita, kannattaa tarvittavat toimenpiteet tehdä nopeasti. Oikea-aikaisilla saneerauksilla varmistetaan toimintavarma ja kustannustehokas verkko.

Katso saneerausvideomme!



Vesi
Lammela

LVI-alan moniosaaja

www.vesi-lammela.fi

VÄLTÄ VESIVAHINKO SUOJAAMALLA VESIMITTARI JA PUTKET PAKKASELTA

Huolehdi, ettei kylmä pääse ikkunoista, tuuletusventtiileistä yms. jäädyttämään vesimittaria ja putkistoa.

Voit lisätä vesimittarin lämmöneristystä peittämällä sen vaikka vanhalla matolla.

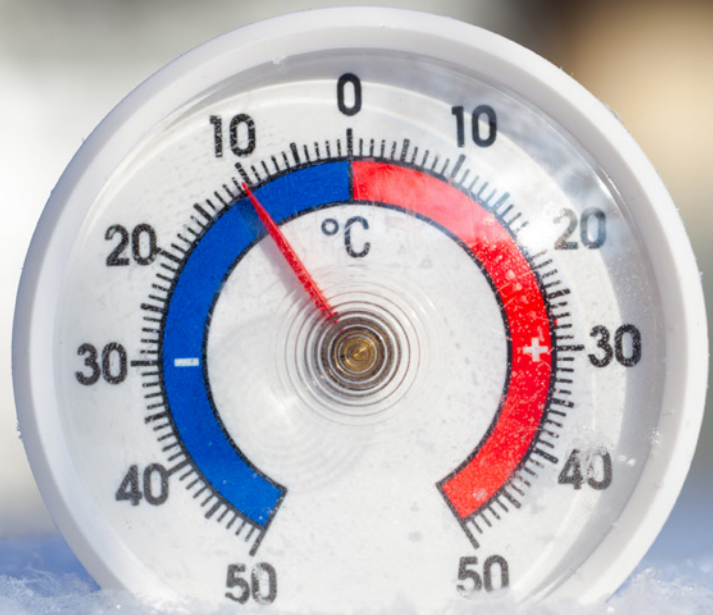
Kovilla pakkasilla pieni veden juoksutus pitää putken sulana.

Lumi on hyvä pakkaseriste, joten pyri välttämään kulkureitin auraamista juuri putkilinjan päältä.

Mikäli kiinteistö on talven ajan kylmillään, sulje vesijohto ja viemäri sekä tyhjennä kaikki vesikalusteet putkineen. Muutoin jäätä kiinteistöön riittävä peruslämpö.

Sulanapitokaapelia suositellaan asennettavaksi ja pidettäväksi päällä esim. vapaa-ajankohteissa, joista ollaan poissa pidempiä aikoja. Pidempien poissaolojen ajaksi vesiventtiili on järkevää sulkea.

Jos vesimittari tai putki on jäässä, katkaise vedentulo venttiilistä ja ota yhteys vesihuoltolaitoksen päivystysnumeroon 044 422 4978.



**Ympäristöhuolto
ASKONEN OY**
www.jatehuoltoaskonen.fi

- *Jätehuolto*
- *Jätteen vastaanotto*
- *Viemärihuolto*
- *Suurtehoimurointi*
- *Viemärikuvaus*



Vesimittari tulee sijoittaa viemäroityyn paikkaan, jossa sitä on helppo lukea ja huoltaa. Vesimittari on suojattava jäätymiseltä, kuumuudelta sekä muilta vahingollisilta vaikutuksilta.



OHJEITA KULUTUS-WEB PALVELUN KÄYTTÖÖN

Kirjautuminen omiin tietoihin

Anna kulutuspaikan numero (kuluttajanumero) sekä vesimittarin numero ja paina kirjaudu. Kirjautumistiedot löytyvät vesilaskusta tai kiinteistöön kohdistuvasta vesimittarin luentakortista.

Tee lukemailmoitus -painike

Lukemailmoituksen pakollisina tietoina on annettava

- kohdassa 1 "mittarin luentapäivämäärä" ja
- kohdassa 2 "uusi lukema" (täydet kuutiot).

Mittarilukemaa tallennettaessa voi saada virheilmoituksen. Mikäli ilmoitus koskee huomattavaa poikkeamaa ($\pm 30\%$) vuosikulutuksessa, on hyvä tarkistaa lukema. Mikäli lukema on oikein, voi tiedon tallentamista jatkaa.

Kohdassa 3 "lisätietoja" voi lähettää tietoja esim. vesilaskutukseen vaikuttavista muutoksista tai antaa palautetta, jolloin tulee antaa kohdassa 4 myös vastaussähköpostiosoite. Kohdassa 5 voi antaa puhelinnumeron. HUOM! Jos tässä painaa "Tallenna vain GSM-numero" -painiketta, eivät muut tiedot tallennu ja siirry laskutukseen. Kaikki sivulle kirjatut tiedot lähetetään "Lähetä ilmoitus" -painikkeella, jonka painamisen jälkeen tulee kiitos ilmoituksesta ja tiedot syötetyistä tiedoista. Tässä voi vielä tarkistaa tietojen oikeellisuuden. Tiedot päivittyvät laskutusjärjestelmään muutaman päivän viiveellä.

Katso raportit -painike

a. Vedenkäytön seurantaraportti -painike:

Täällä voi käydä katsomassa vedenkäytön kulutusraporttia (viimeiset 4 vuotta). Raportissa näkyvät kulutetun veden kustannukset ja kulutettu vesimäärä. Kuluvan vuoden osalta raportti ylittää viimeisimmän laskutusjakson mukaiseen tilanteeseen.

b. Käytön ennustejakauma- painike:

Täällä voi käydä katsomassa kuluvan vuoden vedenkäytön kulutusennusteen, josta käyvät ilmi perusmaksut sekä veden ja jäteveden käyttömaksut eriteltyinä.

Raporttien yksikköhinnat eivät sisällä arvonlisäveroa.

Ota yhteyttä -painike

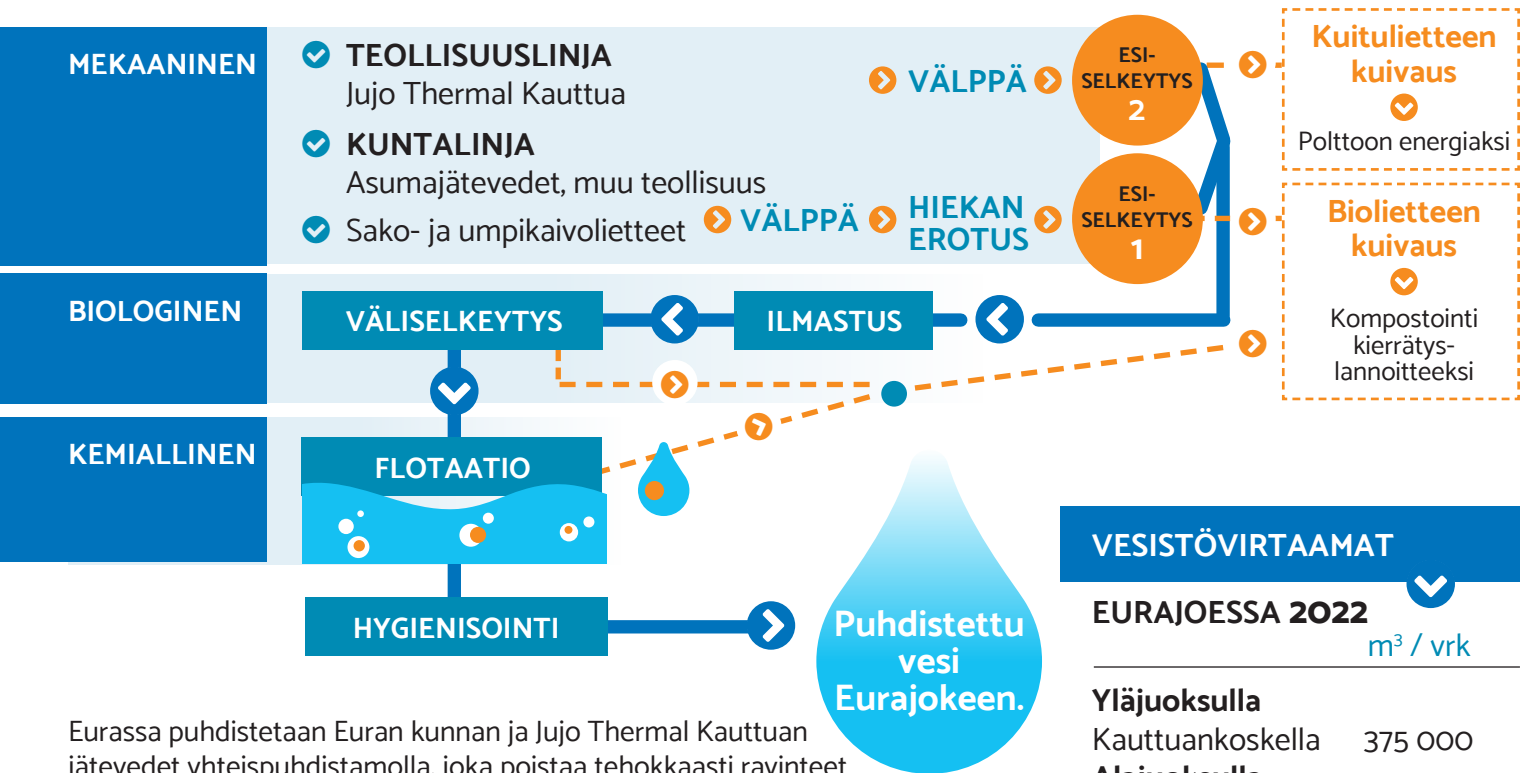
Tällä lomakkeella voi lähettää kysymyksiä tai palautetta palvelusta vesihuoltolaitoksellesi.

Kirjaudu ulos -painike

Kun halutut toimenpiteet on tehty, tulee palvelusta kirjautua ulos "Kirjaudu ulos" -painikkeen avulla.

KOHTI PUHTAAMPIA VESIÄ!

MITEN PUHDISTAMO TOIMII? Jätevesivirtojen lohkokaavio



Eurassa puhdistetaan Euran kunnan ja Jujo Thermal Kauttuan jätevedet yhteispuhdistamolla, joka poistaa tehokkaasti ravinteet jätevedestä muun muassa paperitehtaan jätevesissä olevan lämmön ansiosta.

VESISTÖVIRTAAMAT

EURAJOESSA 2022

m³ / vrk

Yläjuoksulla

Kauttuankoskella 375 000

Alajuoksulla

Pappilankoskella 757 000

JVP-Eura Oy 6 180

JVP-Eura Oy:n vesimäärä oli 1,6 % Pyhäjärven juoksumäärästä.

Eurajoen alajuoksun virtaamasta noin puolet on peräisin Pyhäjärvestä ja loput Eurajokeen laskevista joista ja ojista. Eurajoen suurin sivujoki on Köyliönjoki.

PUHDISTAMON KUORMITUKSET

PUHDISTAMOLLE

TULEVAT 2022 kg/d

COD _{Cr}	4 600
BOD _{7ATU}	1 100
Fosfori	17
Typpi	130
Kiintoaine	4300

PUHDISTAMOLTA

LÄHTEVÄT kg/d

COD _{Cr}	160
BOD _{7ATU}	11
Fosfori	0,19
Typpi	30
Kiintoaine	20

Vesistökuorman vuosikeskiarvot

PUHDISTUSTEHO

VUOSIKESKIARVO 2022

%

COD _{Cr}	97
BOD _{7ATU}	99
Fosfori	99
Typpi	77
Nitrifikaatioaste	90
Kiintoaine	100

LÄHTEVÄ KIINTOAINEKUORMA

JVP-Eura puhtaan veden puolesta jo vuodesta 2003

