

LUUMÄKI

Kylähyvänen.



Tervetuloa!



Luumäki on tunnettu yhteisöllisyydestä.



Luovasti, lämmöllä, luotettavasti LUUMÄKI

Luumäen sijainti on loistava – eteläkarjalainen kuntamme on aivan Lappeenrannan ja Kouvolan välissä, vain parin tunnin matkan päässä Helsingistä. Luumäki on kuitenkin paljon muutakin kuin paikka kartalla. Hyvän palvelun ja monipuolisten mahdollisuuksien lisäksi pääset nauttimaan elävän yhteisön läsnäolosta vuoden ympäri. Yhteen hiileen puhaltaminen näkyy aktiivisena yhdistystoimintana, värikkäinä tapahtumina ja rentona fiiliksenä. Täällä tunnet varmasti itsesi tervetulleeksi. Lue esitteemme ja tutustu kauniin kuntamme tarjontaan!



*Kyllä koirakin sen tietää:
Luumäelle olet tervetullut!*

LUONNONVOIMIEN ASIALLA

Myrsky Energia on suomalainen energiayhtiö, joka tekee päämäärätietoisesti töitä kestävämmän tulevaisuuden eteen.

Myrskyn tehtävä on tuottaa tuuli- ja aurinkovoimalla kotimaista uusiutuvaa energiaa, joka vahvistaa paikallista elinvoimaa, parantaa Suomen omavaraisuutta sekä tukee vihreää siirtymää ja hiilineutraaliustavoitteiden saavuttamista.

Tutustu Myrskyyn ja meidän Luumäen hankkeeseemme verkkosivuillemme.



MYRSKY www.myrsky.fi  [myrskyenergia](https://www.myrskyenergia.fi)



Paras paikka asua

Jurvala ja Taavetti tarjoavat tontteja ja palveluja.

Luumäki on täydellinen paikka hyvän ja turvallisen elämän rakentamiseen. Sekä Jurvalasta että Taavetista voi hankkia tontin keskeltä hienouksia, joihin lukeutuvat upean luonnon lisäksi lähellä sijaitsevat palvelut – kaupat, kirjastot ja päiväkodit. Koulutietä voi kulkea omassa kunnassa lukioon saakka. Tontin voi halutessaan ostaa vaikka omalla rannalla varustettuna. Tuhannen megan kiinteä valokuituyhteys on vain puhelinoiton päässä, ja sen jälkeen koko maailma on lähellä.



*Kyllä koirakin sen tietää:
Luumäellä sinua palvellaan!*


Yhteisöllisyys näyttäytyy myös rakentajalle. Rakentamaan pääsee sujuvan ja neuvovan lupakäsittelyn kautta, ja naapurin kaivinkoneet ovat valmiina pohjatoihin. Aikaa ja katsetta kestävä kiintokalusteetkin löytyvät omasta kunnasta.



Bionella Oy

Ilo siivota!
bionella.fi

- ✓ Siivouspalvelut yrityksille ja yksityisille
- ✓ Siivousvälineet, -väline ja - kone myynti
- ✓ Konsultointipalvelut
- ✓ Hoivatarvikemyynti
- ✓ Hoivopalvelut
- ✓ Olemme palvelusetelituottaja

Ota yhteyttä: (05) 417 1296 Seuraa meitä:  
Riihitie 1 lh 3, 54500 Taavetti | Kaakkoiskaari 18 lh26, 53500 Lappeenranta

Hanki nopea ja varma nettiyhteys valokuidulla Luumäelle!

 040 701 1230

 Saimaan Kuitu



Luumäen kirkon on suunnitellut Carl Ludvig Engel.



*Katso
videomme!*

*Tutustu
Kotkaniemeen!*



Matkailijan paratiisi

Luumäellä riittää nähtävää ja koettavaa.

Luumäellä nykyaika ja historia yhdistyvät kiehtovalla tavalla. Presidentti P. E. Svinhufvudin kotikuntana toiminut Luumäki tarjoaa historiasta kiinnostuneelle paljon nähtävää, josta kiehtovin lienee presidentin entinen koti – nykyään museona toimiva Kotkaniemi. Kivijärven rannalla sijaitsevaan museokorttikohteeseen pääsee myös veneellä. Kotkaniemi-foorumi kokoaa vuosittain eri alojen asiantuntijoita ja päättäjiä keskustelemaan turvallisuuspolitiikasta.

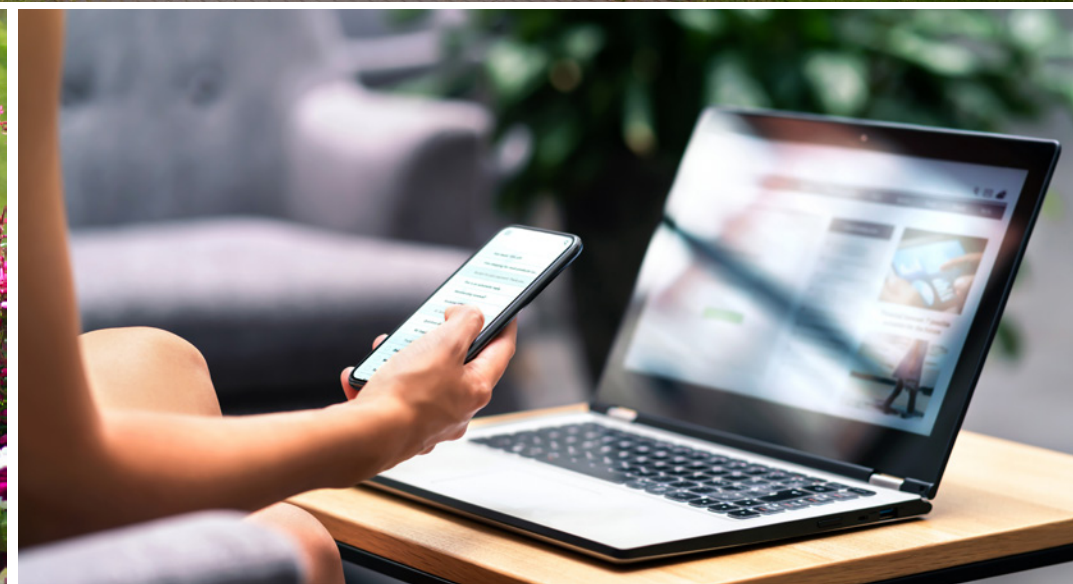
Suomen itsenäistymisen vaiheissa Luumäki on ollut tärkeä paikka. Itsenäisyydentien varrelle sijoittuvat eri aikakausien linnoitteet, rakennukset ja muistomerkit. Luumäki on yksi vahvimmin linnoitettuja paikkakuntia, joista Salpa-asema on hyvä esimerkki. Taavetin Linnoituksessa järjestetään erilaisia tapahtumia, tervetuloa nauttimaan vaikkapa Taavetin Teatteripäivistä tai Vallijameista!

Kyllä koirakin sen tietää:
Luumäellä on mukavaa!





*Tule osaksi
menestystarinaa!*

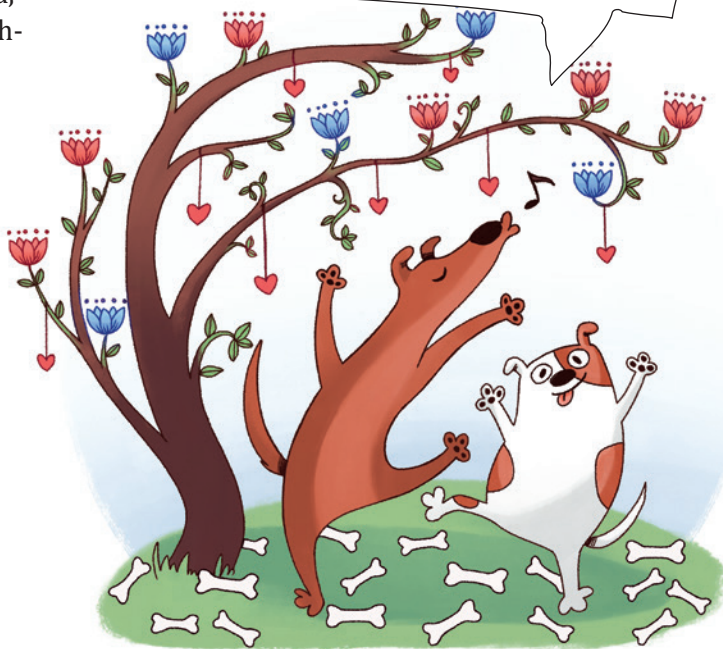


Luumäellä pidetään hyvää huolta yrittäjistä.

Luumäen hyvä sijainti toimii loistavana vetovoimatekijänä monenlaiselle yritystoiminnalle; tuotannolle, matkailulle ja palveluelinkeinoille. Täältä saa kaikkea – meillä valmistetaan betonia, karkkia, käsitöitä ja herkullista lähiruokaa, paahdetaan kahvia sekä kasvatetaan kukkia. Ja paljon muuta!

Monipuolinen elinkeinorakenteemme tarjoaa paljon mahdollisuuksia verkostoitua ja työllistyä. Kunnan työpaikkaomavaraisuus on yli 80 %, minkä lisäksi naapurikaupunkeihin on lyhyt työmatka. Hyvät kuituyhteydet mahdollistavat myös sujuvan etätöskentelyn ja -opiskelun. Luumäen kunnan tuki ja elinvoimaiset yritykset luovat yhdessä ilmapiirin, joka tarjoaa kehitykselle ja kasvulle hyvät edellytykset.

*Kyllä koirakin sen tietää:
Luumäellä kannattaa yrittää!*



Hyödyksi!
**Etelä-Karjalan
Jätehuolto Oy**

Liittymäsi kiertotalouteen

Asiakaspalvelu:

Puh. 010 841 1818

(ma-pe klo 8-17)

asiakaspalvelu@ekjh.fi

www.ekjh.fi





*Kyllä koirakin sen tietää:
Luumäellä on hyvä olla ja elää!*

Upeaa luontoa unohtamatta

**Luumäellä voi virkistäytyä
sekä ulkona että sisällä**

Luumäki tunnetaan upeista ulkoilureiteistä, joilla pääsee vuodenajasta riippuen patikoimaan, suunnistamaan, uimaan, hiihtämään, pyöräilemään, ratsastamaan ja melomaan. Väliväylän melontareitti Lappeenrannasta Kouvolaan kulkee Luumäen kautta. Luumäki tunnetaan myös soutupitäjänä – täällä on järjestetty esimerkiksi SM-kirkkovene-soutujen pikamatkoja. Lisäksi meillä on koiralatu.

Sisäurheilua pääsee harrastamaan muun muassa jäähallissa ja Taavettihallissa, joka tarjoaa monipuoliset mahdollisuudet niin voimailuun, salibandyyn kuin muihinkin sisäurheilulajeihin.

*Terwetuloa
tutustumaan ja ihastumaan!*



Tutustu Välliväylän melontareittiin!



LUUMÄEN⁺ SEURAKUNTA

Meidän seurakuntamme

Seurakunta tarjoaa tilaisuuksia ja tapahtumia, joissa voimme kohdata toisiamme ja Jumalan.

Seurakunnassamme on kaiken ikäisiä ihmisiä, monenlaisia perheitä, erilaisia persoonia. Tutustu tarjontaan, ole rohkea, tule ja osallistu – olitpa sitten Luumäellä käymässä tai pidempään olemassa. Saat tulla sellaisena kuin olet. Uskon voimaa ja määrää emme mittaa; edes jäsenkorttia emme kysele. Tule hiljentymään, tule villiintymään, tule tavan vuoksi tai muuten vaan.

Sydämellisesti tervetuloa!

WWW.LUUMAENSEURAKUNTA.FI





Luumäen kunta
Linnalantie 33
54500 TAAVETTI



kunta@luumaki.fi



www.luumaki.fi



@luumaenkunta



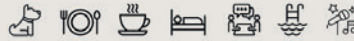
@kylahyvanen



@kylahyvanen



SALPA HOTELLI



PERHEET - RYHMÄT - KOKOUKSET - JUHLAT

info@hotellisalpa.fi 010 311 3840 www.hotellisalpa.fi
Itsenäisyydentie 609 c Luumäki 54530